



Infos und Daten zum Stadtsaal-Gebäude

Veranstaltungsgebäude mit divers. Sälen, Stadtplatz 108

Das ehemalige Regierungsgebäude hat eine wechselvolle Geschichte erlebt. Bereits im Sandtner-Modell von 1574 ist das Regierungsgebäude in seiner heutigen Form zu erkennen. Am Giebel über dem Stadtplatz prangt das kurbayerische Wappen. Das Gebäude war lange Zeit Sitz des Rentamts Burghausen. Zwischen 1935 und 1938 erfolgte der Umbau zu einem städtischen Veranstaltungsgebäude. Von 1978 bis 1981 erfolgte ein erneuter Umbau, die Säle wurden modernisiert und es entstanden wunderschöne Räumlichkeiten für Tagungen, Schauspiele, Konzerte, Bälle, private Feiern usw.

Stadtsaal

Stadtsaal Größe	485 qm + Bühne 100 qm
Stadtsaal-Bestuhlung	446/575 Personen
Stadtsaal m. Tanzfläche	382 Personen
Stadtsaal parlam. U-Form	450 Personen
Stadtsaal-Foyer/Erdgeschoss	240 qm

Helmbrechtsaal	170 qm
Helmbrechtsaal Reihenbestuhlung	180 Personen
Helmbrechtsaal parlament.	100 Personen
Helmbrechtsaal Tagung	100 Personen

Salzachsaa/Terrassensaal	90 qm
Salzachsaa/Terrassensaal	80 Personen

Schwemme	172 qm
Schwemme	100 Personen

Gesamtes Haus 1.470 qm
 max. zulässige Personenzahl im gesamten Stadtsaal-Gebäude = 1.850 Personen

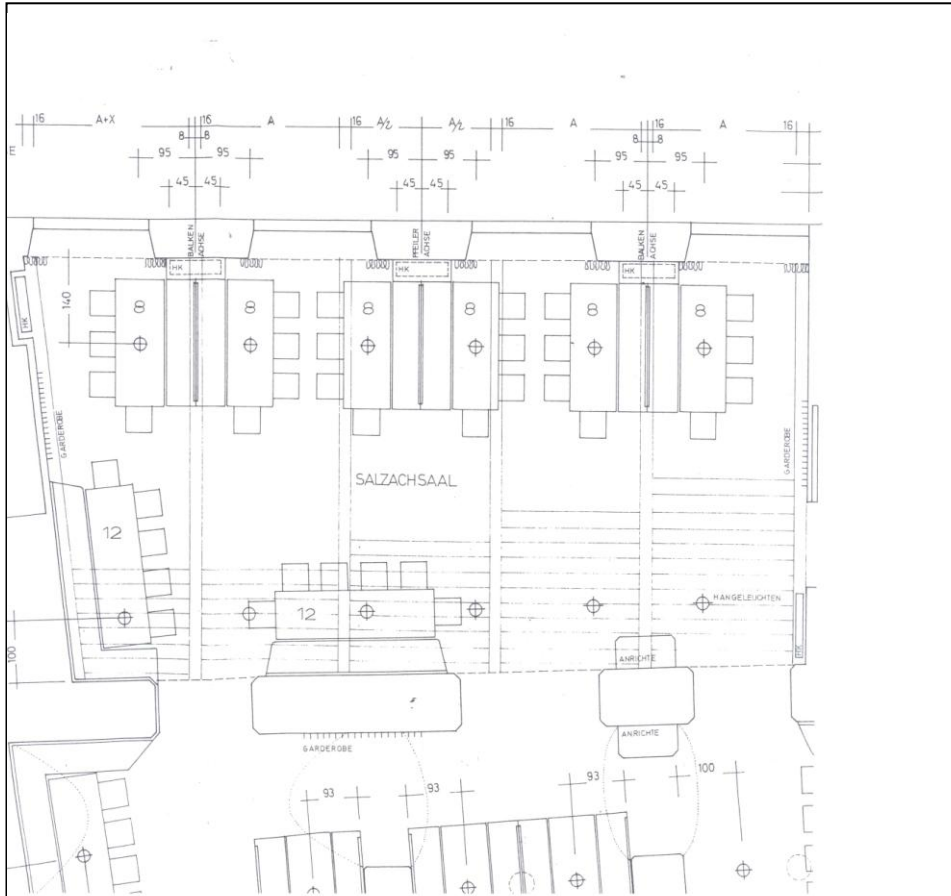
Bewirtschaftung durch Hotel Post

Ausstattung

Tische/Stühle
 Konzertflügel
 Stellwände
 Funkmikrofone
 Headsets
 CD-Player
 Video-Beamer mit Leinwand
 Flip-Chart
 Fernseh-/Videokombination
 Transportable Tonanlage
 Internet-Anschluss (WLAN)
 Overhead-Projektor
 Diaprojektor und Leinwand
 Rednerpult
 Bühnenelemente

Kontakt:

Kulturamt der Stadt Burghausen
 Stadtplatz 112/113
 Tel. 08677/887- 156
 Fax 08677/887-155
 e-mail: kulturamt@burghausen.de
www.burghausen.de
 Frau Christine Bitsch-Leidmann, Kulturamtsleiterin

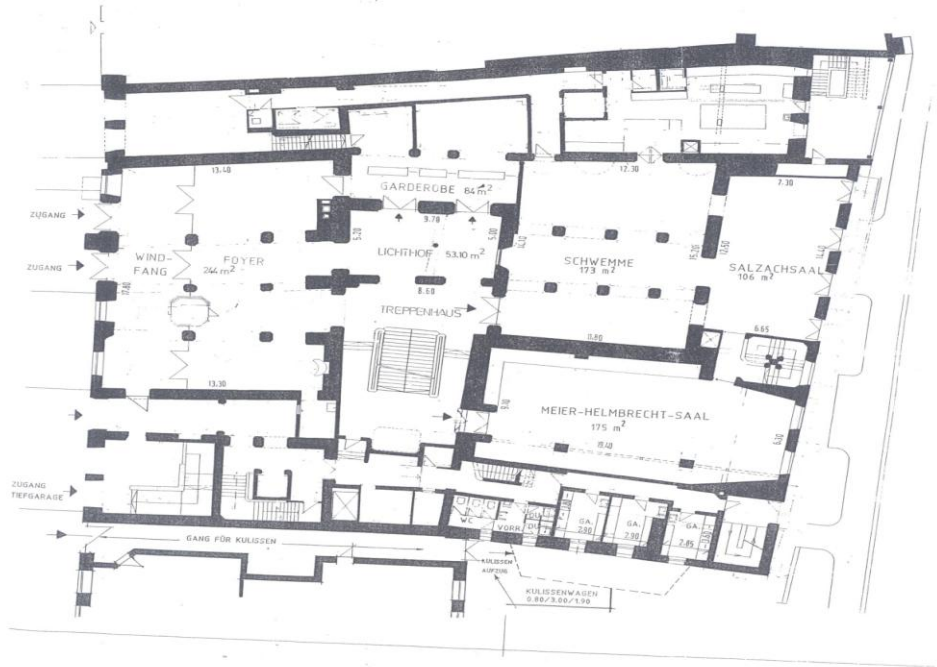


SalzachsaaL / Schwemme
90 qm / 172 qm

gesamt ca.200 Personen



Helmbrechtsaal
 240 qm
 Reihenbestuhlung 180 Personen
 Tagung 100 Personen



Stadtsaal



Orgel	
Bestuhlungsplan Stadtsaal Burghausen Stadtplatz 108	
	19. Reihe
	18. Reihe
4. Erhöhung	17. Reihe
	16. Reihe
	15. Reihe
3. Erhöhung	14. Reihe
	13. Reihe
	12. Reihe
2. Erhöhung	11. Reihe
	10. Reihe
	9. Reihe
1. Erhöhung	8. Reihe
	7. Reihe
	6. Reihe
	5. Reihe
	4. Reihe
	3. Reihe
	2. Reihe
	1. Reihe
Bühne	

Polsterbestuhlung 446 Plätze: Stand April 2007

Bestuhlungsplan Stadtsaal Burghausen

575 Plätze - schwarze Bestuhlung

	22. Reihe
	21. Reihe
	20. Reihe
4. Erhöhung	19. Reihe
	18. Reihe
	17. Reihe
3. Erhöhung	16. Reihe
	15. Reihe
	14. Reihe
2. Erhöhung	13. Reihe
	12. Reihe
	11. Reihe
1. Erhöhung	10. Reihe
	9. Reihe
	8. Reihe
	7. Reihe
	6. Reihe
	5. Reihe
	4. Reihe
	3. Reihe
	2. Reihe
	1. Reihe
Bühne	

1 2 3 4 5 6 7 8	Technik	9 10 11 12 13 14	3. Reihe
1 2 3 4 5 6 7 8 9 10 11 12		13 14 15 16 17 18 19 20 21 22	8. Reihe
1 2 3 4 5 6 7 8 9 10 11 12 13 14 15 16 17 18 19 20 21 22 23 24 25 26 27 28 29			7. Reihe
1 2 3 4 5 6 7 8 9 10 11 12 13 14 15 16 17 18 19 20 21 22 23 24 25 26 27 28 29			6. Reihe
1 2 3 4 5 6 7 8 9 10 11 12 13 14 15 16 17 18 19 20 21 22 23 24 25 26 27 28 29			5. Reihe
1 2 3 4 5 6 7 8 9 10 11 12 13 14 15 16 17 18 19 20 21 22 23 24 25 26 27 28 29			4. Reihe
1 2 3 4 5 6 7 8 9 10 11 12 13 14 15 16 17 18 19 20 21 22 23 24 25 26 27 28 29			3. Reihe
1 2 3 4 5 6 7 8 9 10 11 12 13 14 15 16 17 18 19 20 21 22 23 24 25 26 27 28 29			2. Reihe
1 2 3 4 5 6 7 8 9 10 11 12 13 14 15 16 17 18 19 20 21 22 23 24 25 26 27 28 29			1. Reihe